

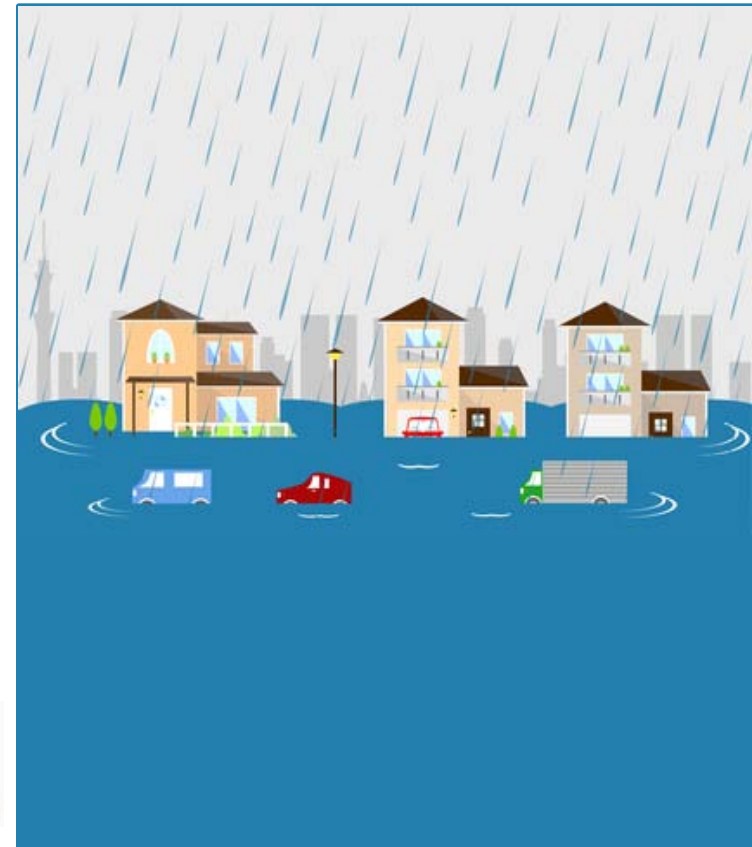
App mobile  
**#ProtezioneCivile**



## #Protezione Civile

### La Soluzione

Quando si parla di **Protezione Civile Comunale** bisogna chiarire che sono molte le componenti che possono e devono concorrere a trovare una soluzione efficace per proteggere e salvaguardare persone e cose...





## #Protezione Civile

### La Soluzione

Un Piano di Protezione Civile **statico** non è utile a far fronte alle emergenze e il solo servizio di SMS, per diffondere l'allerta, non risolve il problema anche se aiuta...

Geoportale, feed RSS, pannelli intelligenti, segnalazione acustica, APP: presi singolarmente non possono rispondere adeguatamente alle nostre esigenze ma se li **integriamo in un sistema**, i risultati saranno sicuramente migliori!





## #Protezione Civile

### La Soluzione

Se mettiamo insieme tutti questi elementi ed utilizziamo le tecnologie adeguate, possiamo rispondere quasi totalmente al nostro bisogno primario: **salvaguardare persone e cose da eventi avversi**, segnalando norme e comportamenti da adottare in stato di allerta, sfruttando quegli strumenti che, con semplicità, usiamo quotidianamente in situazioni di non emergenza.





## #Protezione Civile

### Le Componenti

Smartphone, Tablet, APP, mappe, SMS e messaggi vocali, segnali visivi e acustici, Social, fax, MMS, PEC, WhatsApp, mail, GPS, GeoPortali, RSS, immagini satellitari, centraline e sensori, video, radio, TV.

Sono strumenti che usiamo tutti i giorni, che ci forniscono informazioni e ai quali forniamo informazioni; la nostra posizione, le nostre preferenze, i nostri pensieri, percorsi, passioni... spesso, anche di quelle persone che ci sono accanto.



## #Protezione Civile

### Le Componenti: le “mappette”.

I Piani di Protezione Civile Comunale sono “disegni statici”, spesso non georiferiti e in formato digitale, che sono solo una rappresentazione tecnica basata su dati storici che costruiscono scenari tematici nei quali presumibilmente si scateneranno degli eventi avversi di diversa intensità e durata.





## #Protezione Civile

### Le Componenti

Un PPCC non deve essere in formato cartaceo e tantomeno riportato su disegni CAD non georiferiti; deve essere ospitato in una piattaforma GIS che, oltre a gestire le zonizzazioni e gli scenari di rischio, gestisce anche le singole schede e dati alfanumerici, per esempio quelli legati alle anagrafiche delle aziende da contattare per rifornirsi di materiali di primo soccorso.

In un GIS il PPCC può assumere informazioni legate al cambiamento idrogeologico e più in generale riflettere questi cambiamenti e diventare DINAMICO e SMART.



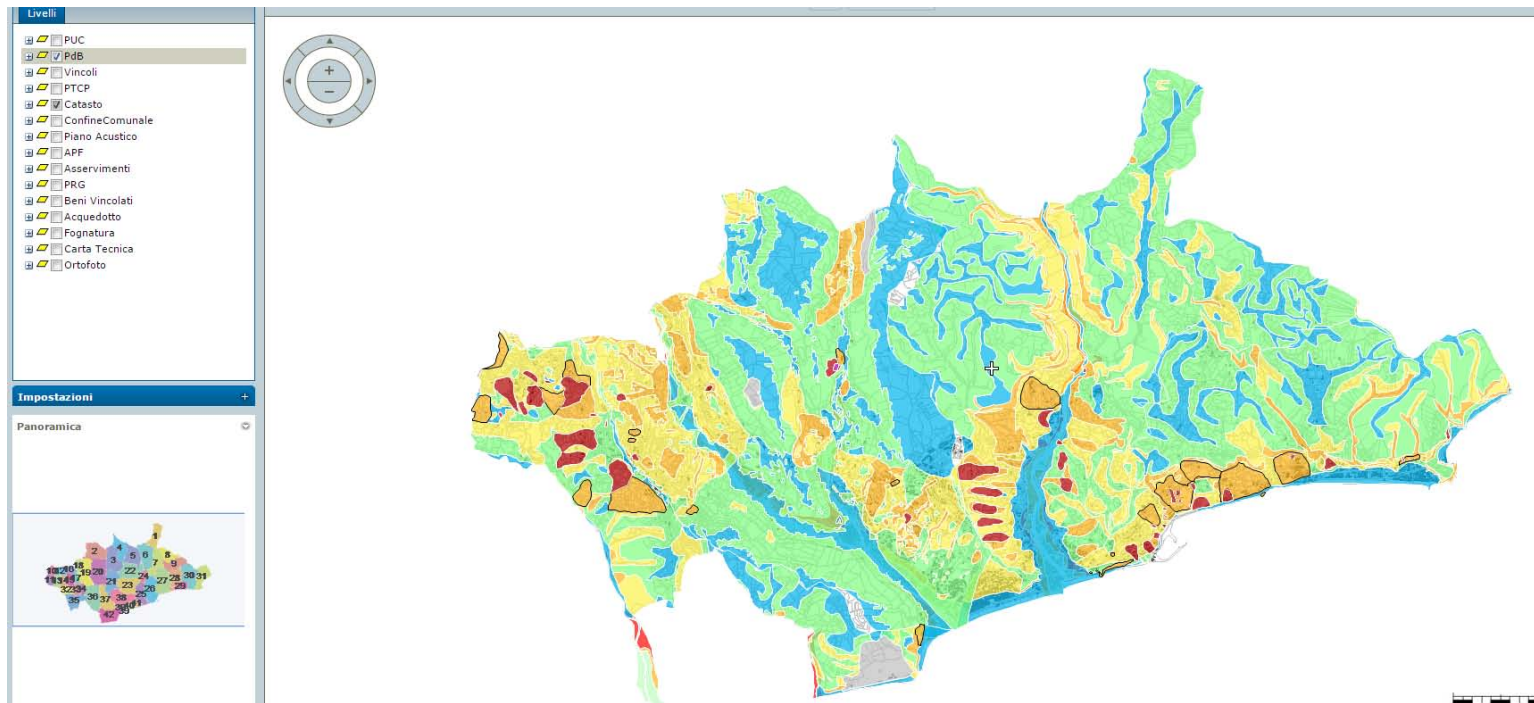
# Geoportale!

Il Geoportale è una mappa sul web, generata da un GIS.

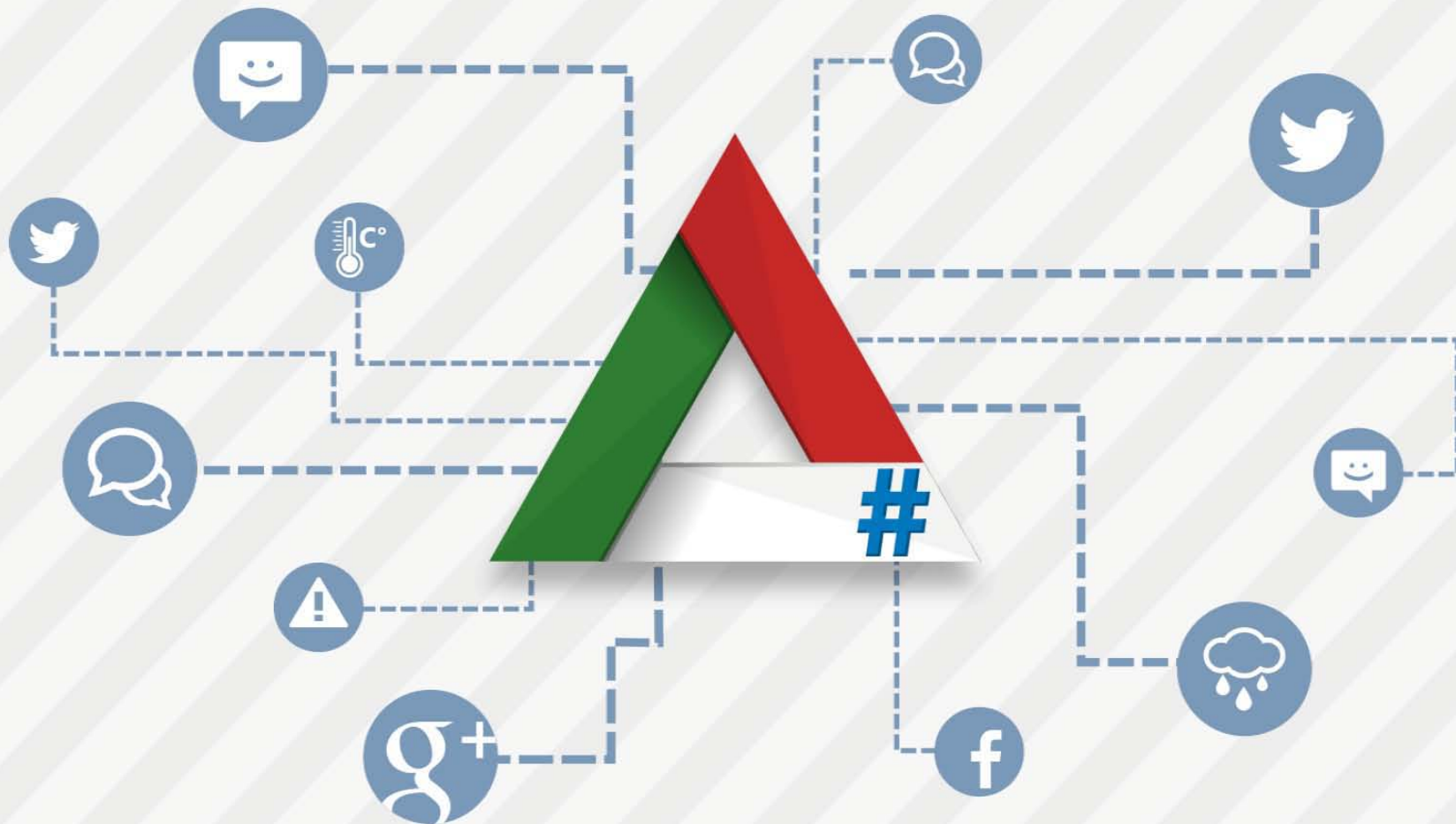
- È semplice da raggiungere!
- Informazione immediata!
- È SMART!
- Contiene il PPCC in formato digitale e georiferito.



**#Protezione Civile**







App mobile  
**#ProtezioneCivile**

- **COSA É?**
- **COME FUNZIONA?**
- **PERCHÉ É UTILE?**
- **PERCHÉ É UNICA?**
- **F.A.Q.**
  
- **#Protezione Civile Italia**

# COSA È?

È un APP per smartphone e tablet **personalizzata** per ogni Comune disponibile sui maggiori store:



L'APP è disponibile **gratuitamente** per i cittadini

# COME FUNZIONA?

Un semplice menù  
per visionare in tempo reale:



**Livello** di allerta meteo



**Informazioni** di evacuazione sempre aggiornate



**Numeri utili** immediati, per chiamare i servizi di emergenza



**Area social** che visualizza le segnalazioni delle istituzioni e di altri cittadini



**Multi-lingua** per permettere a tutti – anche ai turisti – di poter essere informati sull'emergenza



**Area di Gestione dedicata** al comune dove personalizzare le informazioni ed i contenuti



**Cellulare o orologio (smartwatch)** dedicato al sindaco per poter aggiornare gli stati di allerta in maniera semplice ed immediata

SEMPLICE



# PERCHÉ È UTILE?



- Perché dà in tempo reale la visione **immediata** dell'allerta meteo
- Perché attraverso il sistema di notifiche riceverai **direttamente** sul tuo smartphone l'aggiornamento della comunicazione di variazione allerta senza la necessità di consultare l'APP
- Perché contiene tutta la documentazione e procedure operative che il cittadino potrà **consultare e scaricare** per gestire l'emergenza
- Perché potrà essere informato e **chiamare direttamente** i numeri preposti per l'emergenza da parte del comune
- Perché attraverso gli altri cittadini **condividerai** la situazione dal territorio e potrai informare anche gli altri e il comune delle criticità ed emergenza mandando **foto o video** in tempo reale
- Perché anche i non residenti o turisti potranno condividere ed essere informati nelle **lingue** inglese, francese, tedesco, spagnolo, sentendosi sicuri nel periodo di soggiorno.
- Perché il comune avrà un suo strumento **dedicato** che potrà aggiornare in autonomia.

IMMEDIATA  
DIRETTA  
e DEDICATA  
... anche al  
TURISTA



SMS



Fonia



Allarmi  
Acustici



Pannelli  
Luminosi



#ProtezioneCivile



Sito Web



Dispositivi Mobili



Social Network



# PERCHÉ È UNICA?

È unica perché in una singola app puoi gestire tutti i sistemi di comunicazione dell'emergenza.



## Hai un servizio di SMS per i cittadini?

Con l'APP nel momento in cui cambierai l'allerta meteo automaticamente potrai inviare l'SMS con il tuo servizio personalizzato\*



## Hai un servizio di chiamate verso i cittadini?

Con l'APP nel momento in cui cambierai l'allerta meteo automaticamente potrai far partire le telefonate con il tuo servizio personalizzato\*



## Hai un servizio di allarme acustico nel tuo territorio?

Con l'APP nel momento in cui cambierai l'allerta meteo automaticamente potrai far attivare l'allarme acustico\*



## Hai un sito web dove informi la cittadinanza?

Con l'APP nel momento in cui cambierai l'allerta meteo automaticamente potrai far comparire sul tuo sito l'informativa personalizzata\*



## Hai dei pannelli luminosi informativi per la cittadinanza sul territorio?

Con l'APP nel momento in cui cambierai l'allerta meteo automaticamente potrai far comparire le informazioni sui pannelli informativi\*

TUTTO  
IN UNA  
APP

\* sarà necessario indicare il proprio fornitore del servizio o potremo segnalarvi fornitori di sistemi certificati con la nostra APP

# #Protezione Civile Italia

## #Protezione Civile Italia

**è la vera soluzione per informare tutti i cittadini sul territorio italiano!**

Tutti i comuni che attiveranno la loro app #ProtezioneCivile entreranno nel circuito informativo di #Protezione Civile Italia.

### Quale sarà il vantaggio?

Che il cittadino, il turista, la persona che scaricherà un'app del comune dove risiede o preferito mentre viaggerà per lavoro, per vacanza, per hobby non dovrà scaricare un'app per ogni comune che visiterà.

Ma attraverso il circuito di #Protezione Civile Italia riceverà la notifica di allerta meteo del comune che sta visitando o attraversando a seconda della sua posizione geografica senza dover scaricare un'altra APP dedicata.

Questo permetterà in qualsiasi posizione ed istante di **sapere e conoscere** come agire.

Entra nel circuito di #Protezione Civile Italia e condividi queste **preziosi e vitali** informazioni!

ENTRA NEL  
CIRCUITO E  
CONDIVIDI

## **Costa per i cittadini?**

L'app è gratuita per i cittadini o turisti

## **Dove posso modificare l'allerta meteo?**

L'allerta meteo sarà modificabile in tempo reale attraverso il portale di gestione dedicato attraverso password, direttamente sullo smartphone o tablet nell'area riservata con password o attraverso uno smartwatch dedicato

## **Come saranno informati i cittadini?**

I cittadini saranno informati attraverso una notifica che apparirà sullo schermo che li avviserà dell'allerta meteo. Cliccando sulla notifica potranno visionare l'APP e i documenti inerenti al piano di evacuazione o le altre informazioni condivise dagli altri cittadini

## **Come posso condividere con foto e video le segnalazioni?**

Basterà aprire il tuo social preferito (facebook, google+, twitter) ed inviare foto e video con l'hashtag del nome dell'APP.

## **Come posso tenere aggiornate le informazioni nell'APP?**

Tutta la documentazione (piano di evacuazione, cartine, segnalazioni) saranno automaticamente aggiornate e anche se sarai off-line potrai visionare le informazioni più recenti che il dispositivo avrà memorizzato.

## **L'APP può mandare in automatico un SMS ai cittadini?**

L'APP può in qualsiasi istante interfacciarsi a servizi già acquistati e automatizzare l'operazione di invio SMS – a seconda del fornitore. Potrà essere possibile personalizzare il messaggio di allerta meteo informativa.

## **Ma se non ho copertura internet come posso visionare i documenti inerente al piano di evacuazione?**

Il comune potrà attraverso l'opzione off-line permettere al documento di essere scaricato sulla memoria del tuo dispositivo disponibile al momento dell'emergenza.



**GISData**, nasce nel settembre del 2007, ha sede legale a Torino e opera a Savona (SV) e a Roma (RM). Il suo core business è lo sviluppo di applicazioni mobile e piattaforme web su “misura” del cliente.

Attraverso le sue tecnologie specialmente in campo petrolifero, ha negli anni consolidato il suo portafoglio clienti con i maggiori brand del settore (Gruppo api, Eni) diventando con le sue piattaforme web, leader nel settore e gestendo la manutenzione, costruzione e gestione contabilità su tutto il territorio nazionale.

Attraverso le sue applicazioni mobile e la tecnologia della realtà aumentata propone a costi ridotti, il massimo dell'esperienza d'uso e di fruizione dei contenuti coniugandola alle nuove tecnologie su smartphone, tablet sia su dispositivi Android, Windows Phone ed Apple.

[www.gisdata.it](http://www.gisdata.it)

**NEMEA SISTEMI**, nasce nel settembre 2002, ha sede legale in Sanremo (IM) e sede operativa locale ad Alghero (SS), opera nel campo dei sistemi informativi territoriali e geografici (SIT e GIS) ed offre soluzioni altamente specializzate nell'integrazione di dati e sistemi.

Utilizziamo la più affidabile tecnologia GIS associata e coniugata a strumenti di misura innovativi e low-cost esistenti (TabletPC, EEEPC, PDA e soluzioni OnDemand) o assemblando sistemi ad hoc (HYDRA ®).

Oltre ad essere rivenditori selezionati dei prodotti Intergraph® in tutte le regioni italiane, sviluppiamo soluzioni integrate ai prodotti GeoMedia© ed eroghiamo servizi basati su tecnologia GeoMedia©, GeoMedia WebMap©, GeoMediaSmartClient©.

[www.nemeasistemi.com](http://www.nemeasistemi.com)

**HALLEY SARDEGNA** ha sede legale e operativa ad Assemini (CA) e ha personale dislocato in provincia di Oristano e Sassari; il suo core business è rappresentato dall'implementazione di soluzioni informative integrate per la Pubblica Amministrazione. La società è specializzata, inoltre, nella realizzazione di infrastrutture tecnologiche, networking e soluzioni cloud, nei services rivolti alla P.A. e nello sviluppo di alcuni applicativi web.

Nata nel 1997, lo staff inizia in realtà a informatizzare gli Enti Locali con i software Halley® nel 1995, forte già allora di una lunga esperienza nel settore. Da quell'anno iniziò una crescita esponenziale e Halley Sardegna, che allora poteva contare “solo” su 30 Comuni e la professionalità di 5 validi collaboratori, vanta oggi oltre 200 Pubbliche Amministrazioni, 180 delle quali Comuni, e uno staff di circa 30 professionisti suddivisi nei settori di Consulenza e Assistenza software, Sistemistica e Networking, Services, Sviluppo.

Dal 2008 tutte le attività confluiscono in un'unica società, l'attuale Halley Sardegna Srl, organizzata oggi in 3 divisioni: Software, Sistemistica e Networking, Services.

[www.halleysardegna.it](http://www.halleysardegna.it)

